

選單列

畫面最上方是一個選單列，其中包含了系統選單、登入訊息、日期時間、磁碟資訊…等等。

| 圖示 | 說明 |
|---|---|
|  | 顯示下拉系統選單。 |
| 系統 | 顯示或隱藏目前打開的視窗或應用程式。 |
|  | 顯示目前登入的用戶名稱。 |
|  | 顯示私有雲的日期與時間。 |
|  | 顯示桌面，點擊隱藏所有打開的視窗。 |
|  | 磁碟資訊，點擊顯示所有當前已連接的儲存裝置，（如內部SATA裝置、RAID陣列裝置，外部USB裝置）的磁碟資訊。 |
|  | 卸除，點擊顯示卸除USB視窗，可將連接的USB裝置，從列表中移除。 |
|  | 如果顯示此圖示，表示有新的韌體可以更新。 |
|  | 開啟線上使用手冊。 http://wiki.myakitio.com |
|  | 顯示私有雲相關的最新訊息，訊息視窗會在登入後5秒自動關閉。 |

系統選單

按一下選單列最左邊的系統選單圖示(Akitio的“A”標誌)來顯示系統選單。系統選單包含私有雲的基本操作。



關於

這裡會有軟體的相關法律訊息。

系統資訊

您的私有雲網路的重要資訊，都可以在這個項目中看到。



磁碟資訊

顯示目前連接到私有雲的儲存裝置訊息（如內部的SATA硬碟，外部的USB裝置[eSATA裝置]）。



更改密碼

要更改你的登入密碼，你可以：

1. **系統選單**»**更改我的密碼**，此時會跳出一個對話框，來幫助你更改密碼。
2. 輸入舊密碼，然後輸入你的新密碼並再確認一次。
3. 按一下**應用**來更改你的登入密碼。
4. 在密碼被更改之後，你就可以使用新的密碼來重新登入。



應用程式

這裡包含了所有私有雲內建的應用程式，您可以直接將程式拖曳到桌面建立快捷鍵，執行應用程式，只要使用滑鼠在該圖示上點兩下就可以打開。



系統外觀

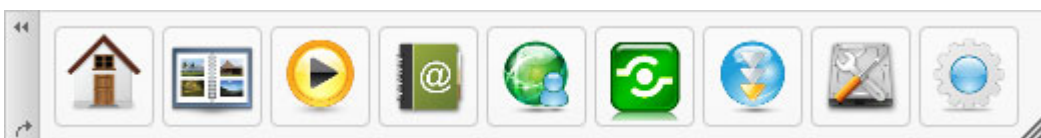
系統外觀選項可以自訂桌面圖示，修該樣式與操作的語音。



| 項目 | 描述 |
|------|---|
| 桌面背景 | 可以更換桌面圖片，詳細說明請參考 桌面 > 桌面背景 |
| 樣式 | 可以選擇你喜歡的主題樣式。（目前並未提供其它的樣式可以更換） |
| 語言 | 可以更換成你熟悉的操作語言。 |

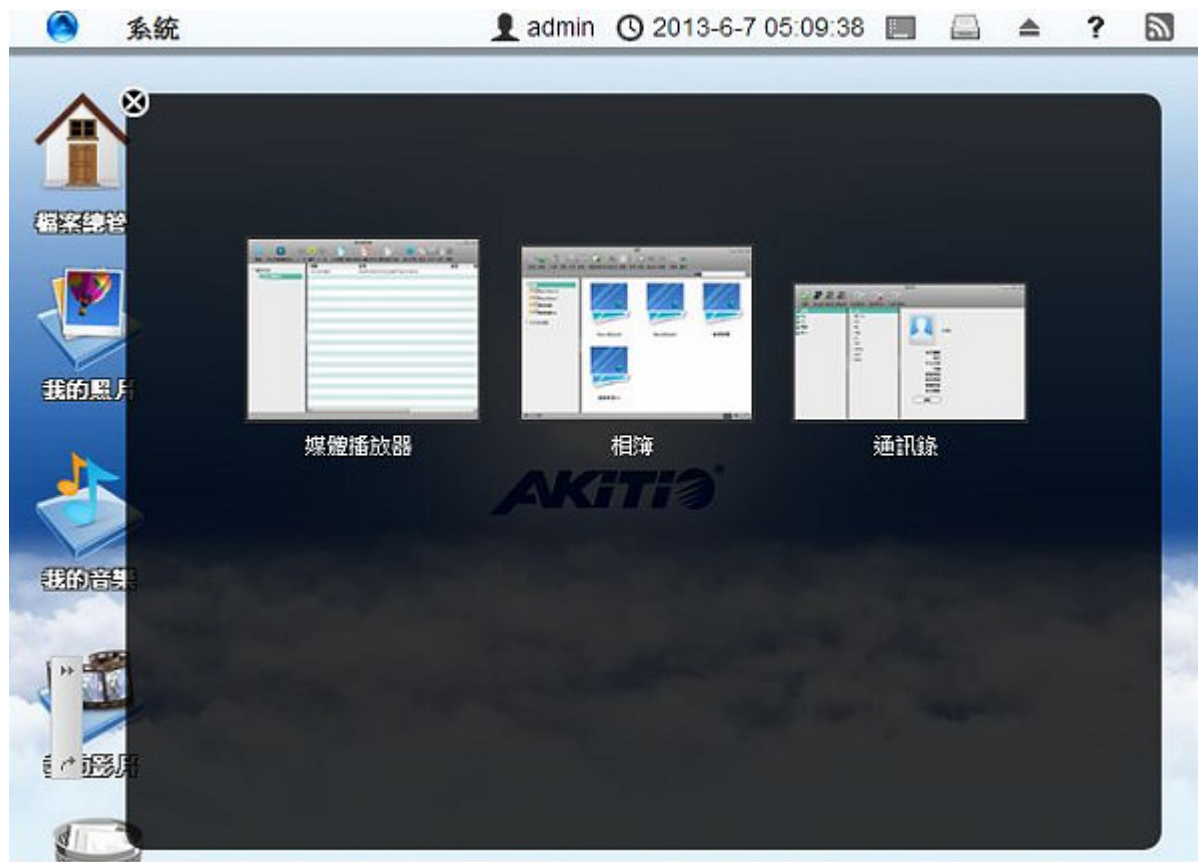
顯示/隱藏工作列

當您按下「顯示/隱藏工作列」時，工作列選單將會在桌面中被隱藏，直到再按一次「顯示/隱藏工作列」才會再桌面上顯示。



顯示視窗

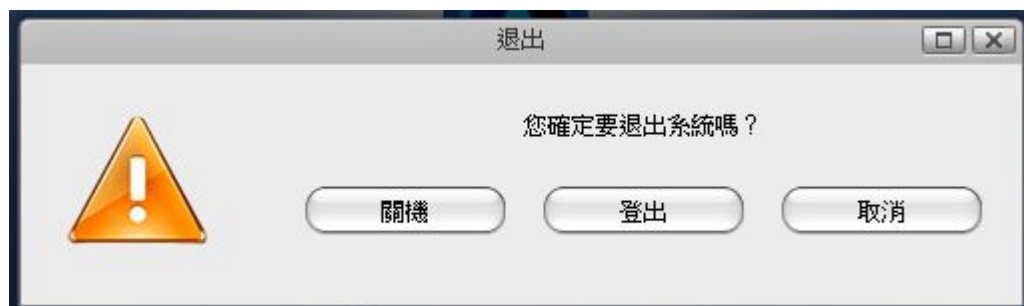
按一下**顯示視窗**會將隱藏的應用程式列出，點選該應用程式，就可以將隱藏的應用程式顯示在桌面上。



退出

退出項目內包含「關機」與「登出」：

1. **關機**：關閉私有雲電源。要重新啟動時，可以按**開機按鈕**或**重新插拔電源**。
2. **登出**：登出並回到登入頁面。



From:
<http://wiki.myakitio.com/> - **MyAkitio Wiki**

Permanent link:
http://wiki.myakitio.com/zh-tw:desktop_taskbar

Last update: **2013/06/07 09:24**

