

# 登入

私有雲可以透過瀏覽器以網頁模式直接來存取，無論是從近端的「區域網路」環境或是遠端的「網際網路」環境。在近端網路，你也可以使用Finder 程式，在 PC 或 MAC 電腦中找到你的私有雲；在遠端網路，你甚至可以透過 iPhone 或 iPad 等行動裝置來存取。

預設的登入帳號與密碼如下：

帳號:admin

密碼:admin

## MyAkitio 入口網站

你也可以透過 <http://myakitio.com> 入口網站，來連線你的私有雲裝置。

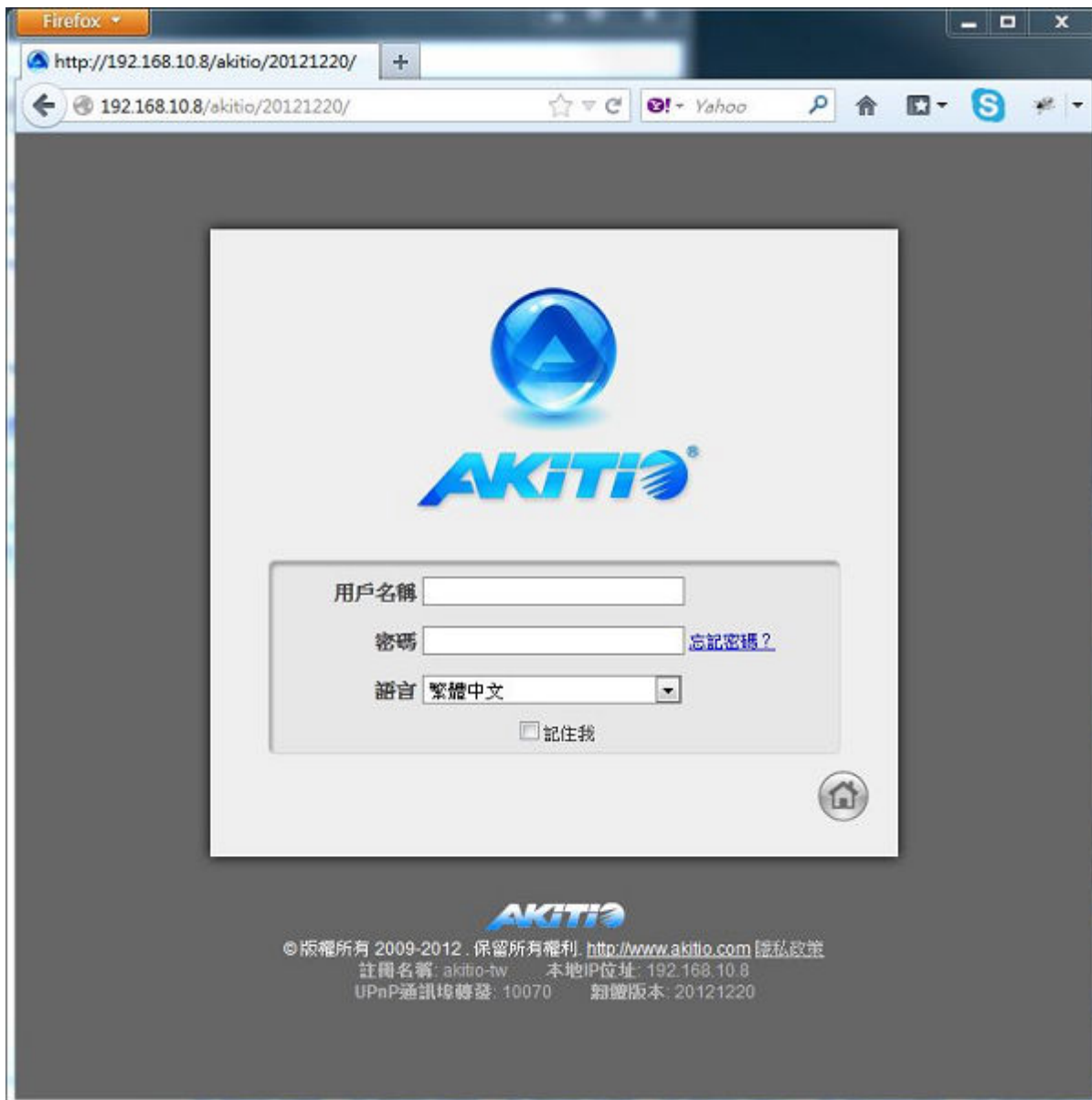
1. 開啟您的網頁瀏覽器。
2. 前往 <http://www.myakitio.com>
3. 預設的私有雲伺服器名稱是 **MAC address**，你可以在零售包裝或是私有雲裝置上的標籤貼紙中找到這組號碼。



4. 將標籤貼紙中的號碼輸入在「1」的位置，然後按下「2」放大鏡或是按下鍵盤的[Enter]鍵。



5. 私有雲專屬的入口網站將會帶你前往您的私有雲登入頁面。



6. 預設的用戶名稱是**admin**，預設的密碼也是**admin**。為了安全的因素，我們強烈建議您在首次登入後變更admin的密碼。



1. 你也可以透過下列網址來直接登入您的私有雲：<http://xxx.myakitio.com> “xxx”要替換成你的伺服器名稱，預設是私有雲的**MAC address**
2. 若勾選了**記住我**前面的核取框，則瀏覽器會記住你輸入的伺服器名稱，當下次前往myakitio.com時，伺服器名稱將會被自動地填入。



如果您無法成功進入登入頁面時，請您先確認：

1. 網路線是否可以直接連線到網際網路，網路插座上的燈號是否有亮起。
  2. 私有雲裝置的系統燈號是否已恆亮。
- 進一步的解決方式請參考 [網路設置](#) 或是 [常見問題](#) 來幫助您解決連線問題。

## 使用 iPhone 登入

我們為 iPhone 裝置提供專屬的 App 軟體 - AKiTIO MyCloud，讓您可以隨時隨地透過 iPhone 來存取您的網路磁碟機。



請到 Apple 網站 <https://itunes.apple.com/app/id411622640?mt=8> 查看我們軟體的最新資訊。

開啟 AKiTIO MyClou 軟體後，即可進入登入畫面，請依序輸入下列資訊：

- 伺服器：您的網路磁碟機的伺服器名稱，預設是機器的 Mac Address
- 用戶名：預設的用戶名為admin
- 登入密碼：預設的密碼為admin



登入成功後，即可進入系統主畫面，下方有五個主要的頁籤：應用程式、我的私有雲、已下載檔案、下載中心、系統設置。



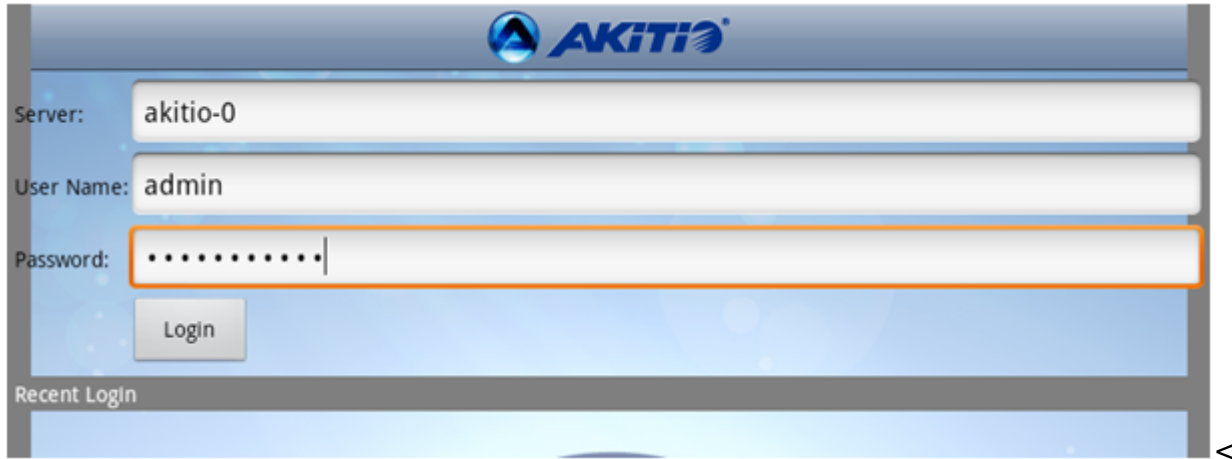
欲了解更多關於使用Akitio iSharing軟體的說明，請參考[Apple iOS App](#)

## 使用Android登入

在行動裝置安裝**App**，可利用裝置透過遠端登入。

請在**App**登入畫面輸入以下資訊：

1. **Server**  伺服器名稱
2. **User Name**  使用者
3. **Password**  輸入密碼



登入成功後，可看到主畫面選單。

畫面上方4個主選單分別為：

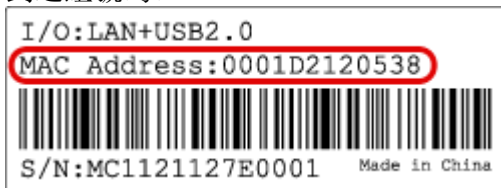
**Application**、**Camera**、**Video Recorder**、**Photo**、**Videos**、**Voice Memo**、**Upload Manager**

**My Server**、連結伺服器資料夾選單、預覽及播放伺服器多媒體檔案。

## 近端登入

在區域網路中找出私有雲的 IP 位址之後，你可以直接輸入 IP 位置，登入私有雲裝置，或是透過入口網站來完成連線動作。

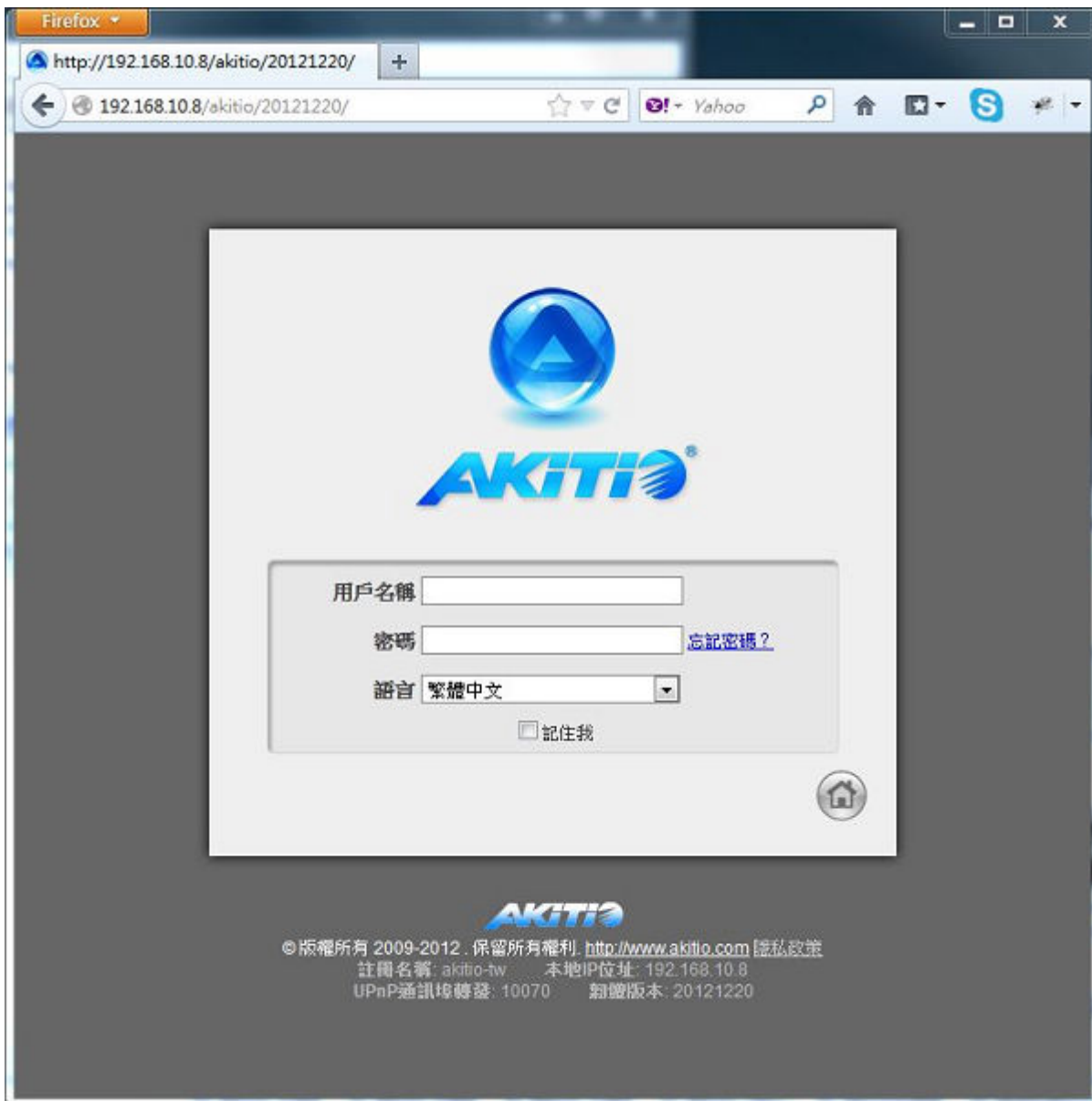
1. 開啟您的網頁瀏覽器。
2. 前往 <http://www.myakitio.com>
3. 預設的私有雲伺服器名稱是 **MAC address**，你可以在零售包裝或是私有雲裝置上的標籤貼紙中找到這組號碼。



4. 將標籤貼紙中的號碼輸入在「1」的位置，然後按下「2」放大鏡或是按下鍵盤的 **Enter** 鍵。




5. 私有雲專屬的入口網站將會帶你前往您的私有雲登入頁面。



6. 預設的用戶名稱是**admin**，預設的密碼也是**admin**。為了安全的因素，我們強烈建議您在首次登入後變更admin的密碼。

## 在 Windows 系統上使用搜尋工具

iSharing Finder用來在區域網路中尋找及存取你的私有雲。

 請到 [http://wiki.myakitio.com/isharing\\_finder\\_pc.zip](http://wiki.myakitio.com/isharing_finder_pc.zip) 下載 Windows 上的 iSharing Finder

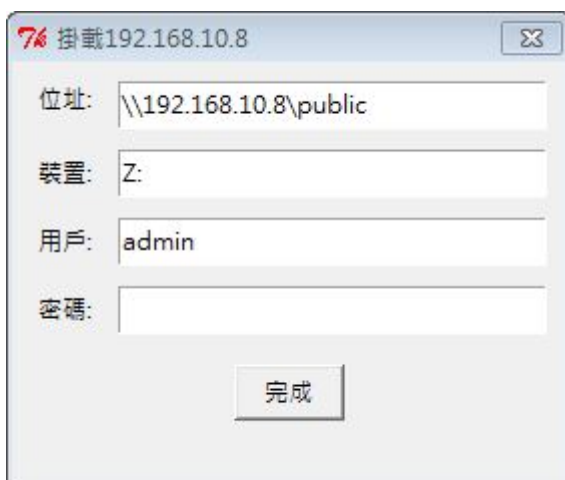
1. 確認私有雲跟你的電腦連接在同一個區域網路中 (**192.168.1.x** ; 電腦與私有雲IP的前3組數字要相同)，然後開啟電源，並等待系統初始化完畢 (從閃爍綠燈變成綠燈恆亮 - 大約需60秒)。
2. 開啟iSharing Finder，它將會自動地搜尋私有雲裝置。如果沒有找到，按一下**重新掃描**按鈕以重新搜尋，或是直接輸入 MAC ID 裝置名稱，並確定你的程式沒有被防火牆給阻擋，再次搜尋私有雲裝置。
3. 在私有雲被找到之後，選擇它並按一下**連接**，或是直接雙擊滑鼠左鍵來前往登入頁面。



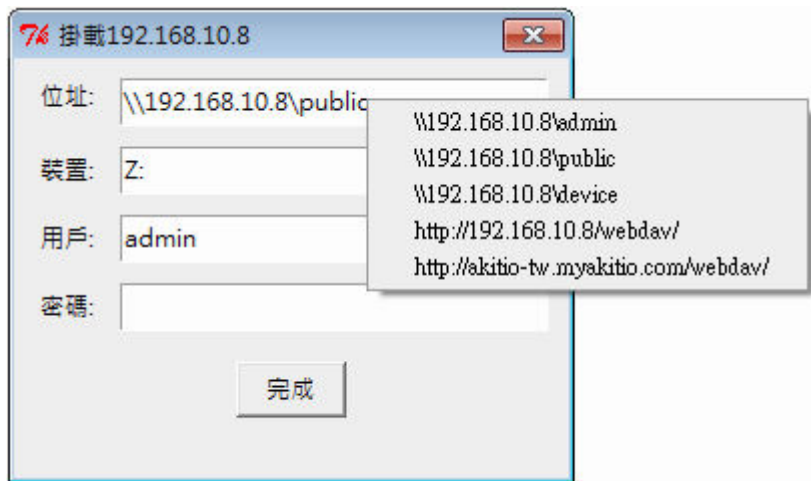


使用者也可以將私有雲掛載到本機磁碟來存取它所分享的檔案。

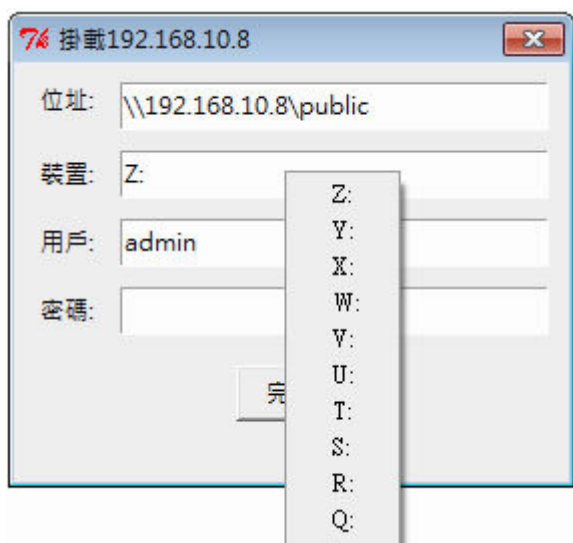
- 按一下**掛載**後會跳出掛載視窗。



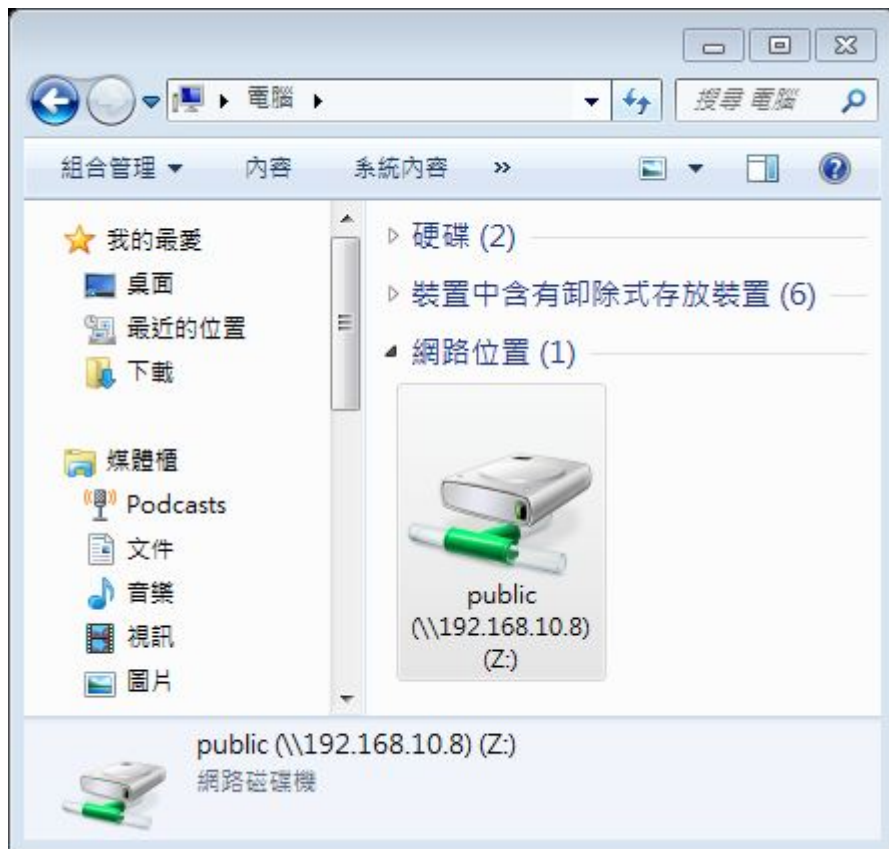
- 按一下**位址**框右方的空白處來選擇欲掛載的檔案夾位址，預設可以選擇的位址為 `admin\public` 以及 `device\` 使用者也可以透過Webdav 來掛載私有雲。



- 按一下**裝置**框右方的空白處來選擇欲掛載私有雲的本機磁碟代號。



- 輸入私有雲的**用戶**和**密碼**，然後按一下**完成**，則掛載好的磁碟將會在**我的電腦**的視窗中出現。



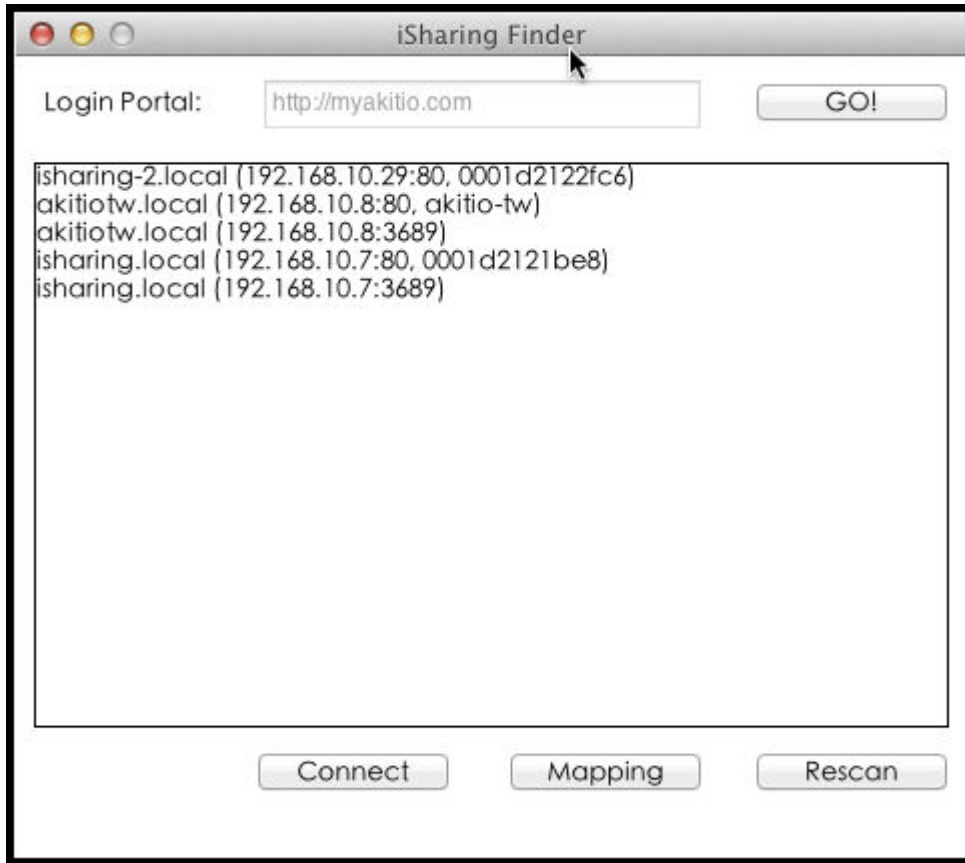
## 在 Mac 系統上使用搜尋工具

iSharing Finder 用來在區域網路中尋找及存取你的私有雲。



請到 [http://wiki.myakitio.com/isharing\\_finder\\_mac.zip](http://wiki.myakitio.com/isharing_finder_mac.zip) 下載 Mac 上的 iSharing Finder

1. 確認NAS跟你的電腦連接在同一個區域網路中(192.168.1.x ; 電腦與私有雲IP的前3組數字要相同)，然後開啟電源，並等待系統初始化完畢（從閃爍綠燈變成綠燈恆亮 - 大約需60秒）。
2. 開啟iSharing Finder 它將會自動地搜尋私有雲裝置。如果沒有找到，按一下**重新掃描**按鈕以重新搜尋，並確定你的程式沒有被防火牆給阻擋。
3. 在私有雲被找到之後，選擇它並按一下**連接**，或是直接雙按它來前往登入頁面。**登入首頁**會顯示NAS的遠端登入位址，按一下**前往**以透過網際網路來遠端登入你的私有雲。



From:  
<http://wiki.myakitio.com/> - **MyAkitio Wiki**

Permanent link:  
<http://wiki.myakitio.com/zh-tw:login>

Last update: **2013/06/18 05:21**

